

# Midtvejsevaluering 2011/2012

# Program

- Studievalgs vejledning på skolerne – det forgangne og kommende skoleårs aktiviteter
- De eksterne aktiviteter
  - Studiepraktik – evaluering 2010 og planer for 2011
  - Studie- og erhvervstræf – evaluering 2011 og planer for 2012
  - Åbent Hus – aktiviteter i 2011 og for 2012
- e-Vejledning – hvad kan de og hvem henvender sig

# Studievalg Nordjylland – vejledningsaktiviteter mv

## **Kollektiv vejledning**

Som vanligt holder vi et oplæg i hhv 1. og 2. årgang, og to i 3.

Hertil kommer Studie- og erhvervstræf, Brobygning/Studiepraktik og Åbent hus

I 2010 holdt i alt 765 oplæg(+15%), heraf 124 i SE-træf.

## **Individuel vejledning**

Træffetid ca en gang/måned på hvert gymnasium.

Hertil personlig, telefonisk, mail og online-vejledning i butikken

I alt 7100 vejledninger i 2010, heraf 1500 med udvidet behov.

Godt 3300 heraf er elever i ungdomsuddannelserne.

Træffetidsvejledninger på skolerne: 1710 – betydelig vækst fra 1440 i 2009

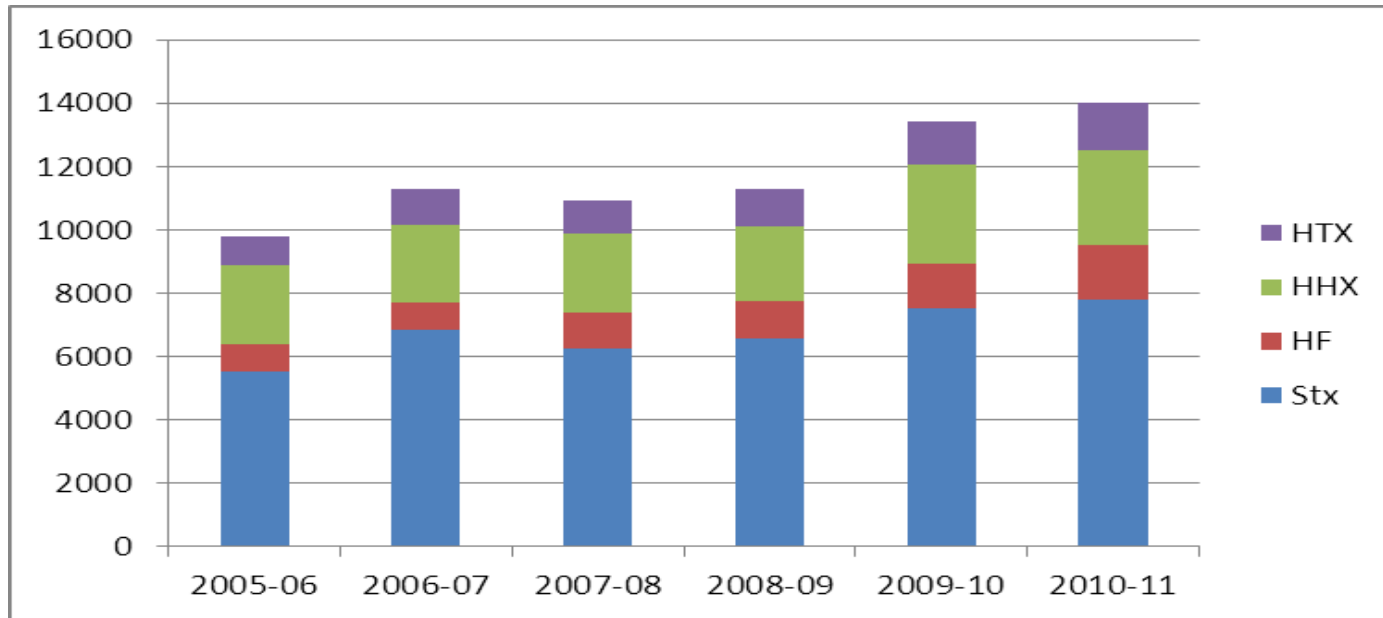
**Samarbejdet** med skolerne fungerer fint!

Vi indstiller os på at vejlednings-forholdene på skolerne fremover bliver anderledes og mere forskelligartede.

# Søgningen til VU

- I 2004 var der 58,8% af en årgang der startede på VU 27 mdr. efter eksamen - i Nordjylland  
I 2007 var tallet steget til 66,2%
- I 2004 var der 42,2% der startede 15 mdr efter eksamen.  
I 2008 var tallet steget til 53,9%
- Både % tallene og stigningerne er højere end på landsplan.
- "Vore egne", nyere, tal viser at tendensen fortsætter – nu nok hjulpet af ledigheden og lidt af kvikbonusordningen
- Vores klare indtryk, at videregående uddannelse er på de unges dagsorden

# Gymnasiebestanden, Nordjylland



- Afgangsårgangene: 2010-11 = 4595 elever  
2011-12 forventes 5100 og året efter  
5370

# Overordnet mål med den kollektive vejledning

- Det overordnede mål med Studievalgs kollektive vejledning er at bidrage til at gøre eleverne **valgkompetente**, dvs. at de ved udgangen af deres gymnasiale uddannelse er bedst muligt beredt til at kunne træffe et **velinformeret, velunderbygget, realistisk og meningsfuldt** valg af videregående uddannelse.
- Progressionen i Studievalg Nordjyllands kollektive vejledning bygger på de tre I'er: **Information – Inspiration – Indkredsning**, således forstået at såvel de treårige som de toårige gymnasiale forløb skal igennem disse tre stadier. Der gives 1 – 2 oplæg pr. årgang, typisk af én lektions varighed. Disse oplæg **spiller tidsmæssigt** sammen med de enkelte skolers aktiviteter i regi af skolens lokale studievejledning og eksterne vejledningsarrangementer som Studie og erhvervstræf, Studiepraktik og Åbent Hus. Nedenfor ses en oversigt / tidslinje over de enkelte oplæg i Studievalgs kollektive vejledningsprogram samt de eksterne vejledningsarrangementer.
- Den **kollektive vejledning suppleres af mulighed for individuel vejledning** i forbindelse med Studievalgs træffetider på skolen eller ved telefonisk eller mail kontakt til skolens studievalgsvejleder eller vejledningscentret i Aalborg. I vejledningscentret kan man naturligvis også møde personligt op til en vejledningssamtale inden for de fastsatte åbningstider.

	August	September	Oktober	November	December	Januar	Februar	Marts
<b>1. årgang</b>			<u>Studievalg og videregående uddannelse</u> <ul style="list-style-type: none"> <li>• Forventningsafstemning ift. Studievalgs vejledning i gymnasiet</li> <li>• Indblik i uddannelsessystemet og adgangskrav</li> <li>• Færdigheder i brugen af ug.dk (evt. behov for it-faciliteter)</li> </ul>					
<b>2. årgang</b>				<u>Studievalgsprocessen</u> <ul style="list-style-type: none"> <li>• Inspiration til studievalget</li> <li>• Bevidsthed om valgprocessen</li> <li>• Evt. forberedelse og tilmelding til Studie- og erhvervstræf (kan evt. afvikles som særskilt arrangement, fx ved morgensamling)</li> </ul>				
<b>3. årgang</b>		<u>Klasserunde om studiepraktik</u>  Motivere til og informere om deltagelse i studiepraktik	<u>Studievalg og karriereveje</u> <ul style="list-style-type: none"> <li>• Indblik i sammenhængen mellem uddannelse og job, herunder centrale parametre for valget</li> <li>• Evt. forberedelse og tilmelding til Studie- og erhvervstræf (kan evt. afvikles som særskilt arrangement, fx ved morgensamling)</li> </ul>				<u>Studievalg og Den Koordinerede Tilmelding (KOT)</u> <ul style="list-style-type: none"> <li>• Kvalificering af sabbat</li> <li>• Indblik i optagelsessystemet og færdigheder ift. KOT-ansøgning</li> <li>• Præsentation af Åbent Hus</li> </ul>	
<b>Eksterne arrangementer</b>			<u>Studiepraktik (uge 43) for 3. årgang</u>  2-3 dages besøg på en videregående uddannelse for at få indblik i studieform, -miljø og -indhold med henblik på indkredsning af studievalget			<u>Studie- og erhvervstræf (25. el. 26. jan. 2012) for 2.-3. årgang</u>  Information om studie- og erhvervs muligheder igennem oplæg og messebesøg med henblik på inspiration til indkredsning af studievalget		<u>Åbent hus (i Nordjylland primært d. 7. marts 2012) for 3. årgang</u>  Besøg på en videregående uddannelse for at få indblik i studieform, -miljø og -indhold med henblik på indkredsning af studievalget

	August	September	Oktober	November	December	Januar	Februar	Marts
<b>1. årgang</b>			<u>Studievalg og videregående uddannelse</u> <ul style="list-style-type: none"> <li>• Forventningsafstemning ift. Studievalgs vejledning på hf</li> <li>• Indblik i uddannelsessystemet og adgangskrav</li> <li>• Færdigheder i brugen af ug.dk (evt. behov for it-faciliteter)</li> <li>• Evt. forberedelse og tilmelding til Studie- og erhvervstræf (kan evt. afvikles som særskilt arrangement, fx ved morgensamling)</li> </ul>					
<b>2. årgang</b>		<u>Klasserunde om studiepraktik</u>  Motivere til og informere om deltagelse i studiepraktik		<u>Studievalg og karriereveje for hf</u> <ul style="list-style-type: none"> <li>• Bevidsthed om valgprocessen</li> <li>• Indblik i sammenhængen mellem uddannelse og job, herunder centrale parametre for valget</li> <li>• Evt. forberedelse og tilmelding til Studie- og erhvervstræf (kan evt. afvikles som særskilt arrangement, fx ved morgensamling)</li> </ul> NB! Anbefales tilrettelagt over to lektioner ved korte lektionslængder og hvis 2. hf'erne deltager i Studie og erhvervstræf.			<u>Studievalg og Den Koordinerede Tilmelding (KOT)</u> <ul style="list-style-type: none"> <li>• Kvalificering af sabbat</li> <li>• Indblik i optagelsessystemet og færdigheder ift. KOT-ansøgning</li> <li>• Præsentation af Åbent Hus</li> </ul>	
<b>Eksterne arrangementer</b>			<u>Studiepraktik (uge 43) for 2.hf</u>  2-3 dages besøg på en videregående uddannelse for at få indblik i studieform, -miljø og -indhold med henblik på indkredsning af studievalget			<u>Studie- og erhvervstræf (25. el. 26. jan.2012)</u>  Information om studie- og erhvervsmuligheder igennem oplæg og messebesøg med henblik på indkredsning af studievalget		<u>Åbent hus (i Nordjylland primært d. 7. marts 2012) for 2. hf</u>  Besøg på en videregående uddannelse for at få et indblik i studieform, -miljø og -indhold med henblik på indkredsning af studievalget

# Udvidet behov

Indsatser for  
skoleåret 2011/2012

# Screenene alle hf og hhx afgangselever

- Hvorfor hf'erne?
  - Relativt lav overgang til VU (ca. 50 %)
  - Høj andel af gymnasiefremmede elever
  - Manglende indsigt i den videregående uddannelsesverden
  - Behov for understøttelse af valgprocessen og konkretisering af valget
- Hvorfor hhx'erne?
  - Relativt lav overgang til VU (Ca. 43 %)
  - Høj andel af gymnasiefremmede elever
  - Ofte instrumentelt forhold til uddannelsesvalg
  - Behov for motivation til at vælge VU og mod til at bryde mønstre.

# Udvidet vejledningsforløb for 2.hf

## Screening

- Udfyldelse af elektronisk spørgeskema
- Elektronisk behandling/sortering af besvarelserne ud fra kriterierne grundlæggende tvivl om og usikkerhed ift. uddannelsesvalget
- Lister med kontaktoplysninger til de relevante SV-vejledere

## Individuel vejledning

- SV-vejlederen indkalder til individuel vejledning
- Interesseafklarings-samtaler gennemføres (30 min.) pegende frem mod deltagelse i eksternt vejledningsarrangement Studiepraktik / Åbent Hus

## Eksternt arrangement

- Deltagelse i eksternt vejledningsarrangement; Studiepraktik / Åbent Hus
- Efterfølgende evt. tilbud om opfølgende individuel vejledning

# Udvidet vejledningsforløb for 3.hhx

## Screening

- Udfyldelse af elektronisk spørgeskema
- Elektronisk behandling/sortering af besvarelserne ud fra kriterierne uddannelsestivl i *kombination* med manglende tradition for videregående uddannelse
- Lister med kontaktoplysninger til de relevante SV-vejledere

## Workshop

- SV-vejlederen indkalder til workshop
- Workshop "MULIGHEDER, MOTIVATION OG MOD" afvikles med max 15 deltagere pr. hold med en tidsramme på ca. 2 timer. Workshop peger frem mod deltagelse i Studie og erhvervstræf i januar

## Studie- og erhvervstræf

- Deltagelse i Studie og erhvervstræf
- Efterfølgende evt. tilbud om opfølgende individuel vejledning og mulighed for at bruge Åbent Hus til yderligere indkredsning

# Elektronisk screeningskema

- Narrativt baseret: Fortælling om en valghistorie
  - Alle kommer gennem relevante refleksioner omkring valget
- Faste svarkategorier, men mulighed for nuanceringer
- Skal kunne identificere elever med barrierer inden for vores fokusområder handlingslammende/udsættende tvivl og uddannelsesfremmed baggrund
- Skal være enkelt i sin efterbehandling, spare vejledertid på efterbehandling
- Alle elever får en reaktion på deres besvarelse
  - Indkaldelse til vejledning eller standardmail med fif til, hvordan de kan komme videre på egen hånd

# Etiske overvejelser

- Eleverne skal have mulighed for at nuancere deres valgfortælling gennem kommentarfelter, så de ikke føler sig låst fast
- Eleverne skal ikke besvare detaljerede spørgsmål om noget uden for dem selv (Forældres beskæftigelse)
- Eleverne skal have mulighed for at ønske en elevplads/erhvervsuddannelse uden, at vi blander os i det
- Eleverne skal have mulighed for at fravælge studievalsvejledning

# Bookingsystem til træffetider

- Bookingsystem til træffetider
- Bruges til alle skoler med reservering af tider
- [www.studievalg.dk/book](http://www.studievalg.dk/book)  
[/bookstudievalgnordjylland.dk](http://bookstudievalgnordjylland.dk)
- Hver skole registreres og alle træffetider registreres
- Et vist antal tider plus ventelistepladser

**Vælg dit Studievalg center:**

Studievalg Nordjylland

- Vælg Skole
- Min booking

**Vejleder**

Helle Brink  
 hbr@studievalg.dk

**Studievalg på din skole**

Vælg din skole for at få en oversigt over Studievalgs Årsplan.

Skole: Aalborg Tekniske Gymnasium - C. A. Olesens Gade  Gymnasial  EUD

Studievalgs Årsplan på Aalborg Tekniske Gymnasium - C. A. Olesens Gade			
Titel	Dato	Tid	Tilmeld
Træffetid	14-04-2011	13:00-15:00	<a href="#">Book tid</a>

Vælg Tid - Windows Internet Explorer leveret af Aalborg Universitet

http://www.studievalg.dk/book/vaelgTid.php?tid\_id=3371&skole\_id=301

Google

Filer Rediger Vis Favoritter Funktioner Hjælp

Hyperlinks Google AU Optagelse.dk GS KU RUC SDU Studenterkursus SU SVU SVU-net UCN VUC AAU

Vælg Tid

**Vælg dit Studievalg center:**

Studievalg Nordjylland

- Vælg Skole
- Min booking

**Vejleder**

Helle Brink  
hbr@studievalg.dk

1.Årsplan - 2.Vælg Tid - 3.Person Data - 4.Udført

Studievalgs tider	
Tidspunkt	Status
13:00 - 13:20	Ledig <input type="radio"/>
13:20 - 13:40	Optaget
13:40 - 14:00	Ledig <input type="radio"/>
14:00 - 14:20	Ledig <input type="radio"/>
14:20 - 14:40	Optaget
14:40 - 15:00	Optaget

Vælg

Der blev ikke fundet nogen feeds på denne side (Alt+J).  
Feeds leverer opdateret webstedssindhold.

**Vælg dit Studievalg center:**

Studievalg Nordjylland

- Vælg Skole
- Min booking

**Vejleder**

Helle Brink  
 hbr@studievalg.dk

1.Årsplan - 2.Vælg Tid - 3.Person Data - 4.Udført

Indtast Persondata	
Alle felter skal udfyldes, undtagen "Spørgsmål til studievalg"	
Dato:	14-04-2011
Tid:	13:00-13:20
Navn:	<input type="text"/>
E-mail:	<input type="text"/>
TLF:	<input type="text"/> (Godtager kun tal)
Skole:	Aalborg Tekniske Gymnasium - C. A. Olesens Gade
Sted:	Festsalen
Årgang:	ingen
Spørgsmål til studievalg:	
<input type="text"/>	
<input checked="" type="checkbox"/> send mig en gratis SMS påmindelse	
<input type="button" value="Book Tid"/>	

# Bookingsystem til træffetider

- Fleksibelt system - eleverne kan selv skrive sig op til en tid elektronisk – og afmelde tid, skifte tid
- De får kvittering per mail på deres booking
- De får sms om morgenen, der minder dem om deres træffetid samme dag
- Andre (eks. vejledere) kan let booke tid til en elev

# Brugerundersøgelse af Studievalg

- En landsdækkende brugerundersøgelse af afgangseleverne på de gymnasiale uddannelser udbytte af Studievalgs vejledning om valg af videregående uddannelse og erhverv
- Formålet er at danne grundlag for en kvalitetsudvikling af vejledningen både lokalt og nationalt
- Undersøgelsen gennemføres på udvalgte institutioner, og hver institution skal sende spørgeskemaet til ca. 40 pct. af deres afgangselever
- Brugerundersøgelsen fandt sted i perioden 16. marts til 8. april 2011. Rapport klar formentlig i løbet af sommeren
- I Nordjylland har 11 institutioner deltaget (STX: Morsø, Brønderslev, Fjerritslev, Mariagerfjord, Støvring, Aalborghus, Nørresundby og Hasseris, samt VUC Nordjylland, Aalborg Handelsgymnasium, EUC Nord - Hjørring)
- Der spørges ind til elevernes afklarethed og deres kendskab og brug af Studievalg

# Eksterne vejledningsaktiviteter

# studie- & Erhvervstræf

26. og 27. januar 2011

STUDIEVALG 



Uddannelse Uden Grænser 

# Struktur

- Tilknytning og samarbejde med UUG
- Transport i bus til og fra AKKC
- Eleverne
  - deltager i 4 timer
  - hører 2 oplæg ved Studie- og erhvervstræf
  - besøger standene på uddannelsesmessen

# Målgruppe

- 2. årgang
  - igangsætte valgprocessen
  - inspiration til uddannelsesmuligheder indenfor et interesseområde
- 3. årgang
  - afklaringsprocessen
  - måske afklaret, måske ikke
  - karrieremuligheder

# Evaluering - tilfredshed

- 81 % - meget godt eller godt tilfreds med indholdet i oplæggene
- 86 % - meget godt eller godt tilfreds med udbuddet af oplæg



# Evaluering - udbytte

- 75 % - i høj eller nogen grad blevet klogere på deres uddannelsesvalg
  - 17 % - i mindre grad blevet klogere
- 66 % - i høj eller nogen grad vil deltagelse i SE-træf få betydning for deres uddannelsesvalg
  - 23 % - i mindre grad vil deltagelse i SE-træf få betydning for deres uddannelsesvalg

# Tilmeldinger

- Eleverne skal på forhånd tilmelde sig 2 oplæg
- Umiddelbart efter oplæg i nov-dec.
- Medio dec. 61%
- Efter rykkerprocedure 82%

Kan dette forbedres dette?

# Studie- og erhvervstræf 2012

- Samme form og struktur
- Justerer på oplæggene
- Gruppere oplæggene i forhold til Studievælgeren
- Onsdag og torsdag i uge 4
  - den 25. og 26. januar 2012

# Brobygning -> Studiepraktik

## 2010

- Deltagelsen i Nordjylland slog igen alle rekorder med en vækst på 35% - fra godt **1400** i 2009 til **1950** i 2010.
- Udbyttet er stort! 95% er enige eller meget enige i at Bro N gjorde dem klogere på deres valg.  
Fritekst-besvareelserne (og elevernes tilkendegivelser over for Studievalgs vejledere efterfølgende) er yderst positive!
- Bidrager til et mere sikkert og velfunderet valg, mindsker risikoen for frafald...

**Fravær er** fortsat en frustration, selvom fraværet "godskrives", "ses på med milde øjne", "Studiepraktik-fraværet er ikke det der vælter læsset".

Obligatorisk deltagelse ikke nogen god ide – af hensyn til motivationen

Rektorerne signalerer at de er indstillet på andre modeller – fx Studiedage, hvor skolen laver andre aktiviteter for de der ikke vil deltage i Studiepraktik.

Dermed kan fraværskravet fjernes

# Brobygning -> Studiepraktik

## 2011 og frem

en yderligere ensretning af arrangementet, bla med det formål at imødekomme gymnasiernes ønsker, og at gøre det mere overskueligt for eleverne at deltage:

- Fælles navn over hele landet: **Studiepraktik**
- Fælles studiepraktik-periode over hele landet: inden for dagene onsdag – fredag i uge 43
- Fælles tilmeldingsperiode, i år 14. – 21. september (og så eftertilmelding)
- Fælles tilmeldingssystem, og altså kun ét tilmeldingsprincip. Dermed én kontakt fra skolen til Studiepraktik og omvendt. Bedre statistik-mulighed.  
Tilmeldingsprincip – ikke først-til-mølle, men prioritering af op til tre ønsker, lodtrækning hvor ikke plads til alle
- Ét fælles, landsdækkende sekretariat for planlægning, brochurer, én fælles hjemmeside mv.
- I Nordjylland fortsat Studievalg som regional koordinator – og fortsat gratis transport betalt af RN til nordjyske deltagere til Studiepraktik i Nordjylland.

# Åbent hus

## 2011

Nogle institutioner melder om øget deltagelse i år  
Aalborg Kommune finansierede gratis transport i byen

## 2012

Møde med de videregående uddannelser 4. maj – så ved vi mere  
Ikke utænkeligt at Aalborg Kommune igen finansierer transport

Studievalgs indstilling er:

- Vi præsenterer fortsat for afgangseleverne på gymnasierne
- Fortsat ingen tilmelding
- Vi laver fortsat en trykt oversigt over åbent hus mulighederne
- Men nok med færre detaljer for Nordjylland
- Og flere detaljer om mulighederne i hele landet
- Henvisninger til institutionernes hjemmeside-oplysninger
- Og til [www.ug.dk/arrangementer](http://www.ug.dk/arrangementer)

# eVejledning

om valg af uddannelse og erhverv

# Program

- Om eVejledning
- Hvordan kan eleverne bruge eVejledning
- Hvor finder man eVejledning
- Statistik

# Hvad er eVejledning?

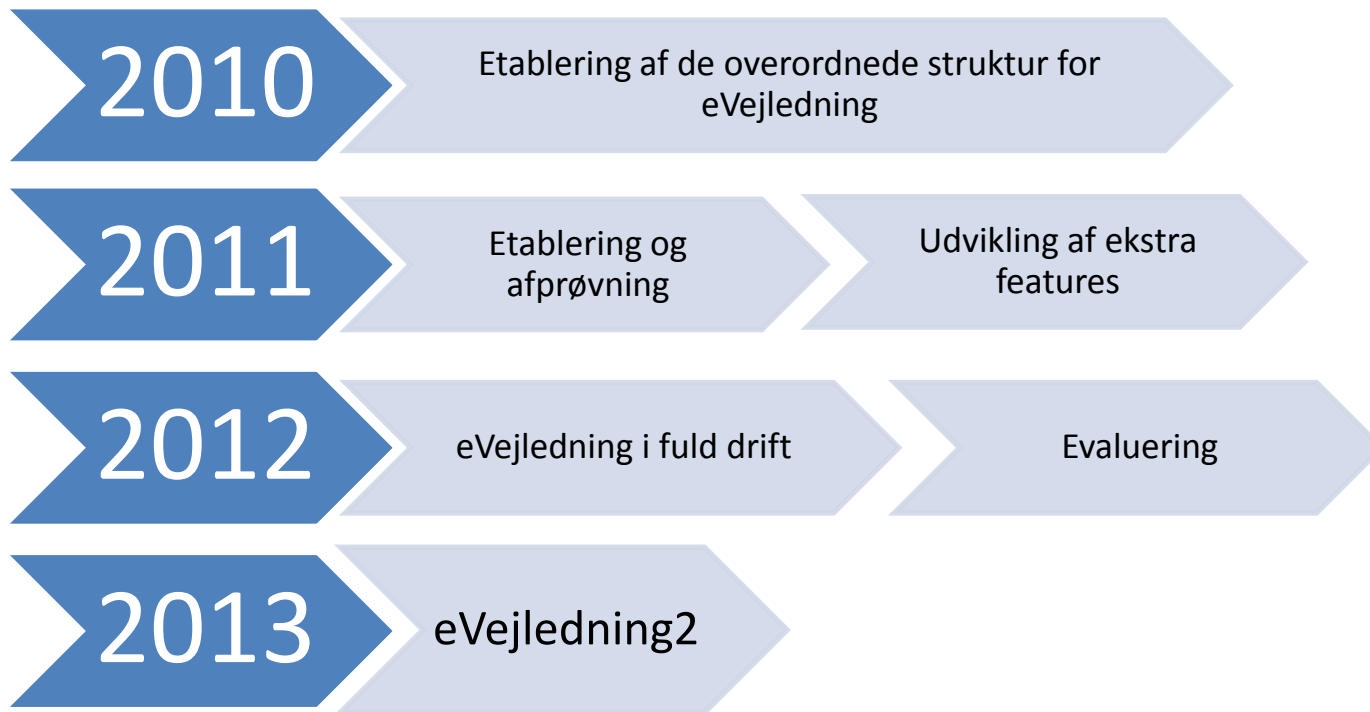
- Et virtuelt vejledningscenter
- Vejledning via elektroniske medier
- Vejledning inden- og uden for normal åbningstid
- Et vejledningscenter hvor man ikke skal være på et bestemt sted på et bestemt tidspunkt

# Hvem henvender eVejledning sig til?

- unge, der er i gang med at undersøge mulighederne efter 9. eller 10. klasse
- unge der er på vej til at vælge videregående uddannelse
- unge, der er på udlandsophold og kontakter os for at få styr på uddannelsesplanerne
- voksne, der vil skifte karriereretning
- forældre, der har brug for vejledning, så de bedre kan hjælpe deres børn med uddannelsesvalg

# eVejledning - organisation

- 10 fastansatte inkl. Leder.  
(med fortid i Studievalg, UU, Jobcentre, VU)
- 25 deltidsansatte (2/5 el. 3/5)  
(flest UU-folk, ansatte fra SV Nord, Øst, Midt/Vest, Syd og Fyn og Jobcentre)



## Hvordan kan gym-elever bruge eVejledning?

- Til hurtige afklarende spørgsmål om f.eks. Adgangskrav, optagelse el. lignende
- Overblik over uddannelsesmuligheder
- Hvis man ønsker en anden vej end gymnasiet
- Hvis eleven ønsker at være anonym
- Hvis eleven foretrækker f.eks. chat el. sms

# Hvordan får man fat i eVejledning?

- Åbningstider: Mandag –torsdag: 10 – 22  
Fredag: 10 – 20  
Lørdag – søndag: 12 - 20
- [www.evejledning.dk](http://www.evejledning.dk)
- [kontakt@evejledning.dk](mailto:kontakt@evejledning.dk)
- Telefon 7022 2207 (koster alm. trafiktakst)

## UddannelsesGuiden

Søg i hele ug.dk

Uddannelser Job Programmes in English Flere områder

Forside > eVejledning

### eVejledning

Vi vejleder om valg af uddannelse

Mail til os Chat med os Ring eller sms



**Spørg en eVejleder**  
Man - tors kl. 10 - 22  
Fre kl. 10 - 20  
Lør - søn kl. 12 - 20

- Chat
- Ring og SMS 70 22 22 07
- Mail døgnet rundt
- Om eVejledning

#### Status

Vores it-system er i øjeblikket ustabilit. Får du problemer, så forsøg igen eller send en mail.

#### Aktuelt fra eVejledningen

Så er eVejledning kommet i gang Chat med eVejledning Ring til eVejledning Send en em eVejledning

[Se alle artikler](#)

Søg i hele ug.dk

Søg



UNDERVISNINGENS  
MINISTERIET

Uddannelser

Job

Programmes in English

Flere områder



## Vejledning ...



Til dig, der søger  
ungdoms-  
uddannelse

Til dig, der vil ind  
på en videregående  
uddannelse

Til dig, der søger  
voksen- og  
efteruddannelse

Til forældre

Spørg en  
eVejleder

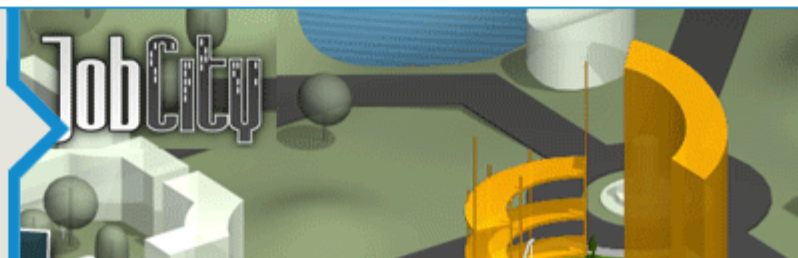
Man - tors kl. 10 - 22  
Fre kl. 10 - 20  
Lør - søn kl. 12 - 20

Opdateret på  
vejledning?

## Inspirationsværktøjer

### JobCity

Besøg virksomhederne, se hvordan de er indrettet, hvem der er ansat og hvad de laver.



For vejledere: Aktuelle artikler, værktøjer og nyheder på VidensCenter

# UddannelsesGuiden

Søg i hele ug.dk

Søg



Uddannelser

Job

Programmes in English

Flere områder

Forside > Uddannelser > Universitetsuddannelser > Bacheloruddannelser > Samfundsvidenskabelige bacheloruddannelser > Erhvervsøkonomi > Erhvervsøkonomi og psykologi

Bacheloruddannelse

## Erhvervsøkonomi og psykologi



Uddannelsens kombination af psykologi og erhvervsøkonomi giver dig baggrund for at analysere og løse konkrete opgaver i forbindelse med fx kunder og samarbejdspartnere.

På uddannelsen lærer du, hvordan du benytter psykologisk viden og redskaber i en virksomheds forskellige faser. De forskellige faser, der behandles, er bl.a. udviklings-, styrings- og kommunikationsprocessen.

Med en bachelor i erhvervsøkonomi og psykologi finder du især arbejde i det private erhvervsliv, hvor du kan arbejde inden for Human Resource, uddannelsesplanlægning eller marketing.

### Fakta

**Navn:** Erhvervsøkonomi og psykologi

**Type:** Bacheloruddannelse

**Varighed:** 3 år

**Adgangskrav:** Gymnasial eksamen + specifikke adgangskrav

**Økonomi:** SU

### Uddannelsessteder

### Søg uddannelser

Søg

Spørg en  
eVejleder

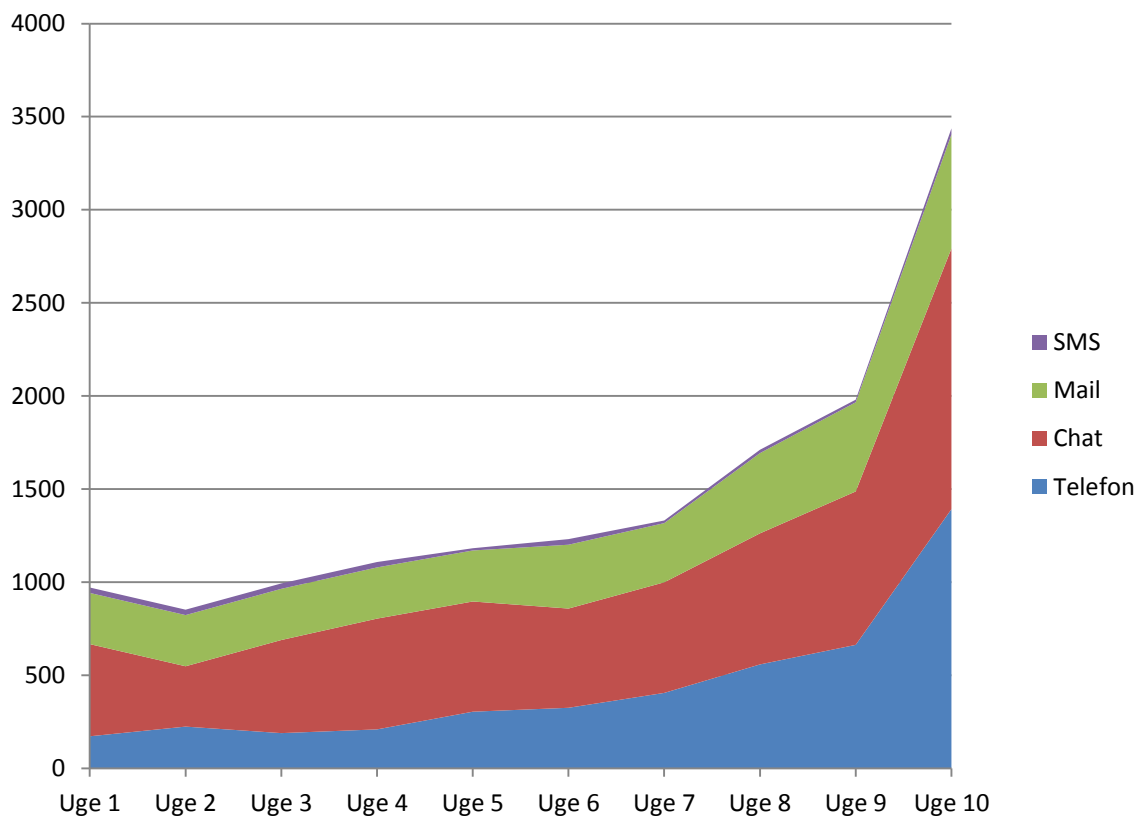
Man - tors kl. 10 - 22

Fre kl. 10 - 20

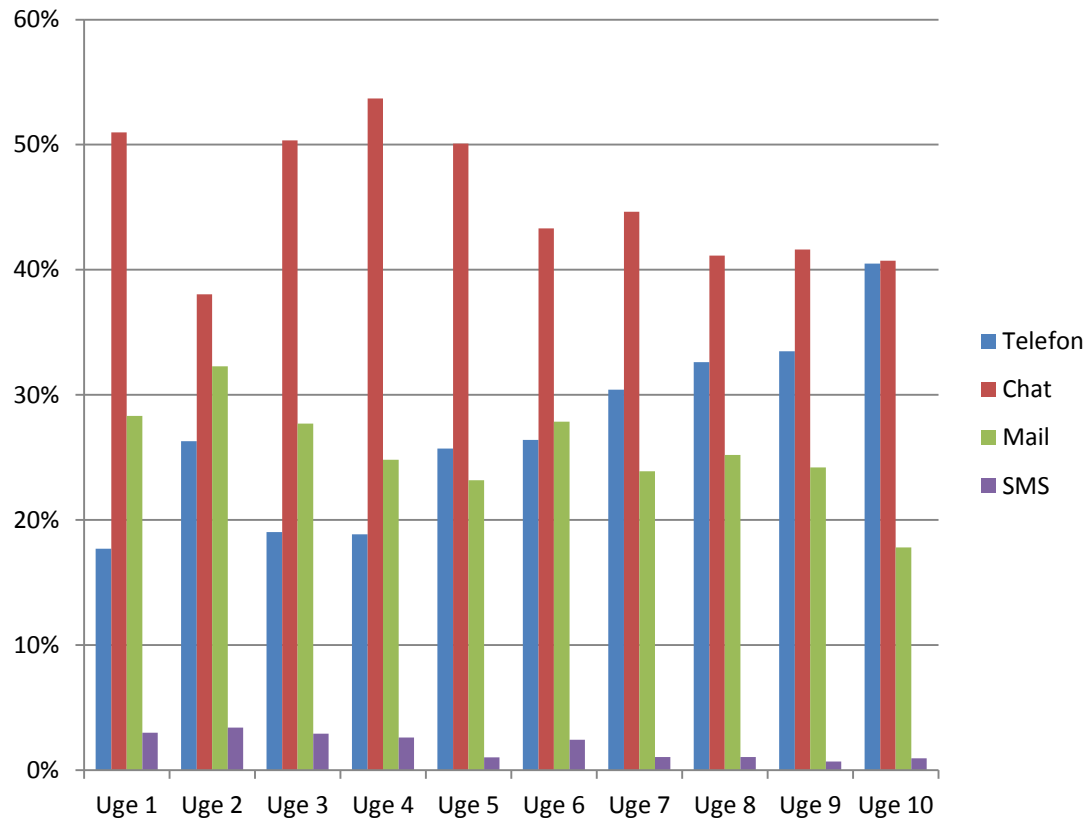
Lør - søn kl. 12 - 20

### Uddannelser der

# Status på vejledninger



# Status på vejledninger



# Målgruppe

	Chat	Telefon	I alt
Ung	42 %	24 %	34 %
Ældre ung	40 %	33 %	37 %
Voksen	9 %	23 %	15 %
Forældre	3 %	16 %	9 %
Vejleder	5 %	4 %	5 %

# Indhold

	Chat	Telefon	I alt
Ungdom	36 %	38 %	37 %
Videregående	57 %	51 %	55 %
Voksen	3 %	6 %	4 %
Andet	4 %	5 %	5 %

# Spørgsmål?

# Minikursus

- ***Værktøjer på nettet***  
- *ug.dk, Studievælgeren, optagelse.dk*
- ***Nye uddannelser og nyt om de gamle***
- **Om videregående uddannelse og optagelse hertil**

# Nye uddannelser

Søg "nye uddannelser" på [www.ug.dk](http://www.ug.dk)

- En hel række universitets-bachelor og kandidat-uddannelser, bl.a.
  - Anvendt filosofi (AAU)
  - Bæredygtig bioteknologi (BSc, AAU Kbh)
  - Interkulturel pædagogik og dansk (eller arabisk) (BA, SDU)
  - International sikkerhed og folkeret (Kand, SDU)
  - Miljø og konfliktanalyse (kand, AU)
  - Kandidat i fysioterapi (SDU)
- En række professionsbacheloruddannelser, bl.a.
  - Kommunikation (DMJ)
  - Jordbrugsvirksomhed (topup, erhvervsakademier)
  - Tandpleje (opgradering af eks. uddannelse)

# Søgning og optagelse

## **2010 – rekord**

70.000 ansøgere, 155.000 ansøgninger (i snit 2,2 prioriteter)

52.500 optagne

15.000 afviste – heraf ca 6000 afmeldte fordi ikke opfylder adgangskrav

Søgningen steget med 11%, især på professionsbachelor: 16% (bla de store velfærdsuddannelser)

Adgangskvotienterne er også steget, og flere uddannelser/steder som ikke de senere år har haft adgangsbegrænsning, har fået det.

Så vi anbefaler stærkt de unge til at overveje, undersøge og søge flere alternativer – ikke kun satse på "drømmeuddannelsen"

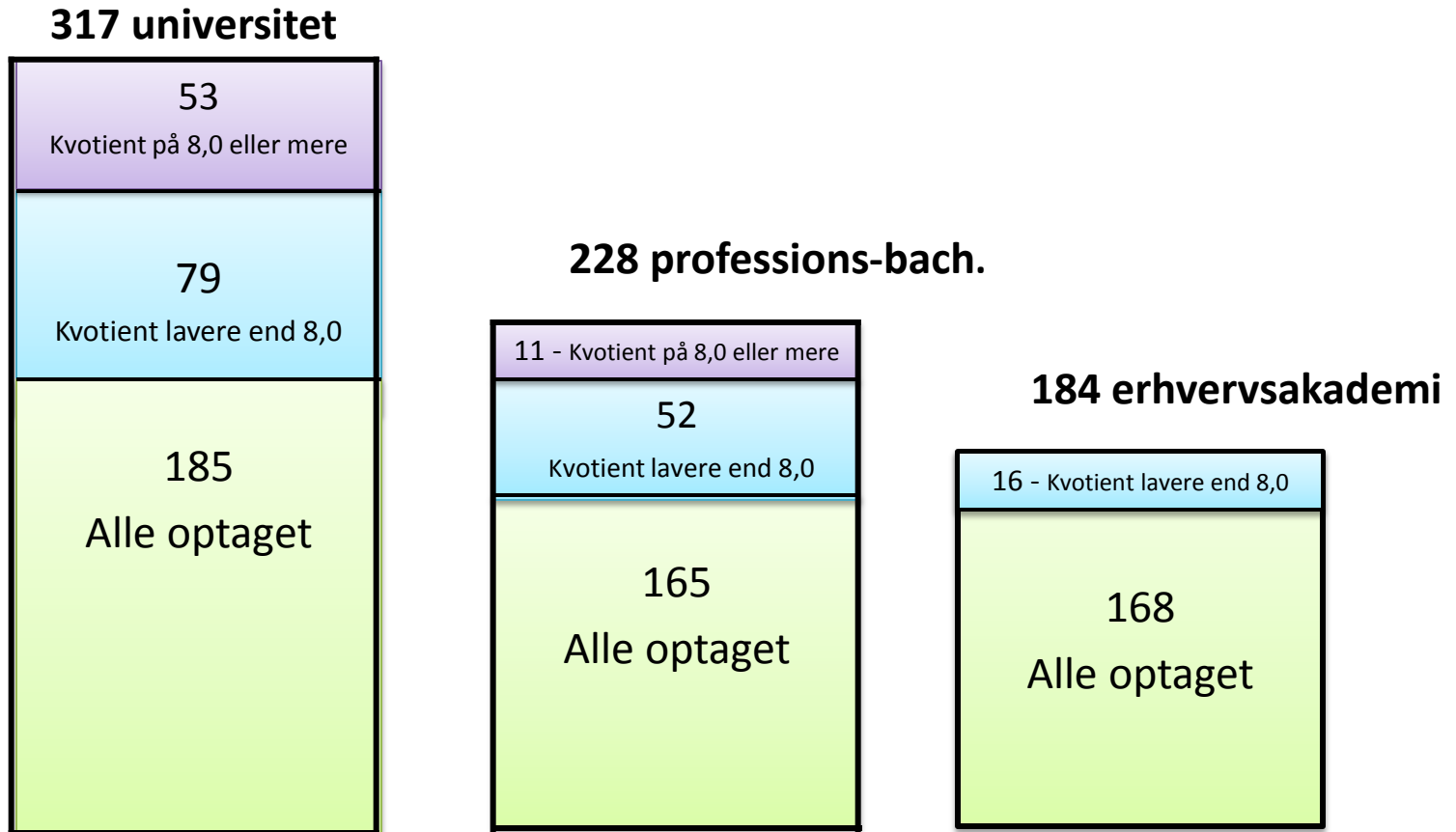
## **2011 – foreløbigt, kvote 2-søgningen.** Rekord igen.

UVM's område +22% ift 2010, heraf erhvervsakademi +30%. Flere mænd  
VTU's uddannelser +6%, heraf naturvidenskab 27%

Så det tyder på at det bliver sværere i år. Bortset fra at der på erhvervsakademierne og naturvidenskab generelt er god plads (ingen adgangsbegrænsning).

# Facts om optagelsen 2010

- 729 videregående uddannelser



# Om optagelsen – “myter”

- **Kvote 2**

Ikke længere pointsystemer – officielt, men i praksis på visse VU'er  
I stedet udvælgelse efter helhedsvurdering., på baggrund af offentliggjorte kriterier – find dem på uddannelsens hjemmeside.

- AU og AAU kun efter gennemsnit af relevante fag. I år dog pålagt at vurdere ansøgerne også efter andet: særligt relevante kval!
- Universiteterne typisk kun 10% i k2 – så svært/ikke smutvej (dog enkelte med 50%)
- Prof-højskolerne og erhvervsakademierne 30-50% - så reelle chancer for optagelse
  
- Hvem skal søge i kvote 1 / kvote 2?
- Hovedprincippet er, at årets studenter skal søge kvote 1
- Fordi det giver mest mening – ikke fordi der er en regel
- Uddannelser med optagelsesprøve / kreative: altid kun 15. marts



- **Kvote 1 eller kvote 2?**

- Søg kvote 1 hvis du:

- Søger en uddannelse med fri adgang
- Søger en uddannelse med garantikvotient
- Eller har et snit, der er et godt stykke højere end sidste års adgangskvotient

- Søg kvote 2 hvis du:

- Ikke tror, dit snit rækker til optagelse i kvote 1
- Og har relevante kvalifikationer at byde på
- Eller søger en uddannelse, hvor der er optagelsesprøve
- *Eller hvis du ikke har en hel adgangsgivende eksamen*

- Hvis du søger i kvote 2, bliver du også automatisk vurderet i kvote 1

**NB!** Årets studenter skal næsten altid søge i kvote 1

## Kvote 2

30. juli: Svar

5. juli:

Kvote 1 ansøgningsfrist

- Disse uddannelser *skal* søges i kvote 2:

Designer	Danmarks Designskole, København Designskolen Kolding
Designteknolog	TEKO, Herning & Københavns Erhvervsakademi På EA SydVest (Sønderborg) og UC Nordjylland (Aalborg) kan der søges frem til 5. juli
Diplomingeniør i materialeteknologi	Textiluddannelsen, VIA, TEKO
Fotojournalist	Danmarks Medie- & Journalisthøjskole Århus
Fri-, høj-og efterskolelærer	Den Frie Lærerskole, Ollerup
Grafisk Kommunikation	UC Syddanmark, Haderslev
Idræt	Aarhus Universitet & Aalborg Universitet
Journalist	Journalisthøjskolen, Århus
Journalistik	Syddansk Universitet, Odense
Karakteranimation	VIA UC, Viborg
Kunsthåndværker	Danmarks Designskole Bornholm
Medie og sonokommunikation	UC Syddanmark, Haderslev
Medieproduktion og ledelse	Mediehøjskolen, København
Musikterapi	Aalborg Universitet
Musikvidenskab	Aarhus Universitet & Aalborg Universitet På Københavns Universitet er der separat tilmelding til optagelses- prøve, næste frist 2. maj
Psykomotorik	Via UC, Randers & UCC, Hillerød
Tekstile fag og formidling	VIA UC, Herning & UCC, København
TV-og medietilrettelæggelse	Mediehøjskolen, København
Visuel kommunikation	Mediehøjskolen, København

# Om optagelsen – "myter"

- KOordineretTilmelding-logikken:
  - Du kan søge op til 8 uddannelser i prioriteret rækkefølge
  - Du bliver (fagligt og mht adgangsbe grænsning) vurderet på alle søgte uddannelser
  - Du bliver kun (højst) optaget på én uddannelse (koordineringen)
  - ..nemlig den højeste prioritet dine kvalifikationer rækker til
- Ingen begrænsninger på, hvor mange gange man kan søge en uddannelse!
- Man kan fint søge den samme uddannelse flere steder (ubegrænset)!
- Ens eksamen bliver ikke forældet!
- Man har ikke større chance for at blive optaget på en uddannelse, fordi man søger den som 1. prioritet. Man vurderes på kvalifikationer!
- Bonusordninger
  - A-bonus: eksamensresultatet ganges med 1,03 hvis eleven har et ekstra A-niveau-fag (1,06 hvis to): på eksamensbeviset
  - "kvik-bonus" eller kvotientordningen: ansøger får ganget sit eksamensresultat med 1,08 hvis søger ind inden for 2 år efter eksamen.  
Kan forlænges ved værnepligt, udsendelse med forsvaret, andet særligt

# Om optagelsen – “myter”

- Betinget optagelse – du kan optages uden at opfylde et adgangskrav, på betingelse af, at du opfylder det inden studiestart
- Gymnasial Supplering:
  - Supplere i fag mhp optagelse på VU, i fag man mangler, har på for lavt niveau eller er dumpet i
  - Dag, aften eller (sjældent) fjernundervisning
  - ½ år, 1/1 år – eller sommersupplering (kun ét fag, ét niveau)
  - SU til supplering, hvis mindst 16 timer/uge, kun fag man ikke tidligere har gennemført
- Fag bestået – efter gymnasiets regler! Hvis der indgår flere karakterer er faget bestået hvis det vægtede gennemsnit er 2,0. (Normalt bare et simpelt gn.snit)
- Kan en elev forbedre sit gennemsnit? – Nej!

# Om optagelsen – "myter"

- **Matematik B...**
- Det fag/niveau der er krævet til flest uddannelser – men langt fra alle!
- Krævet til "alle" samfundsvidenskabelige og erhvervsøkonomiske universitetsuddannelser og til de fleste samfundsfaglige/økonomiske professionsbachelor- og erhvervsakademiuddannelser.
- Men ikke krævet til humanistiske universitetsuddannelser og de øvrige professionsbachelor- og erhvervsakademiuddannelser
- Ingeniør-, sundhedsvidenskabelige og naturvidenskabelige universitetsuddannelser (og økonomi og enkelte erhvervsøkonomiske) kræver normalt matematik A